

Via Sangallo 39

Uffici e laboratorio doppia altezza

All'interno di un silenzioso giardino, un ampio spazio, attualmente adibito a ufficio e magazzino ma con possibilità di utilizzo totale uso ufficio.

Gli affacci e i rapporti aero illuminanti consentirebbero inoltre il cambio d'uso in abitativo suddiviso in più unità indipendenti.

La zona, vicina al Politecnico, a varie sedi universitarie e al Campo Sportivo Giuriati e ben servita da attività commerciali e dai mezzi, con l'apertura della prima tratta della M4 a fine 2022 e la Linate-San Babila nella primavera del 2023

Calcolo superficie H. 4,60:

Superficie coperta mq. 470

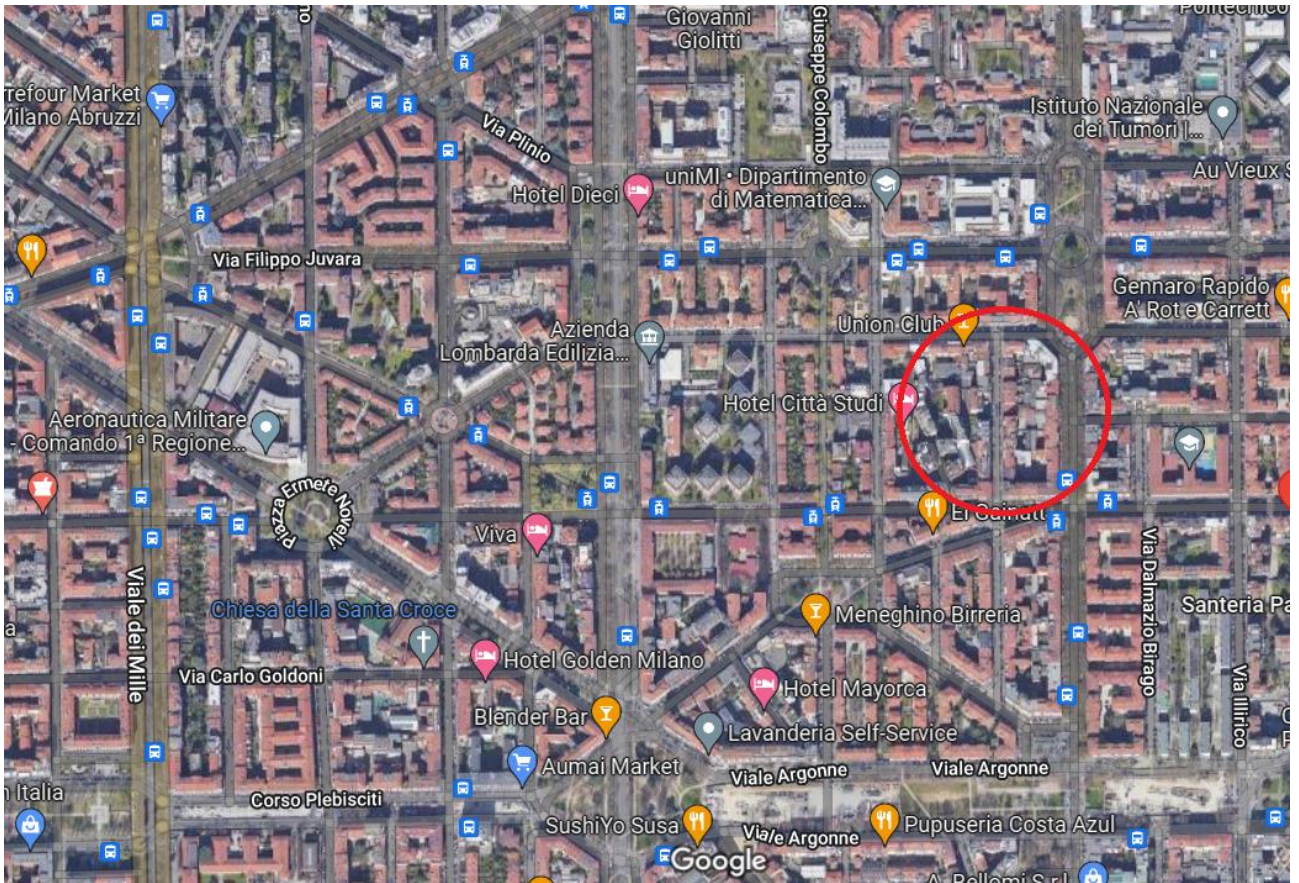
Soppalco mq. 170

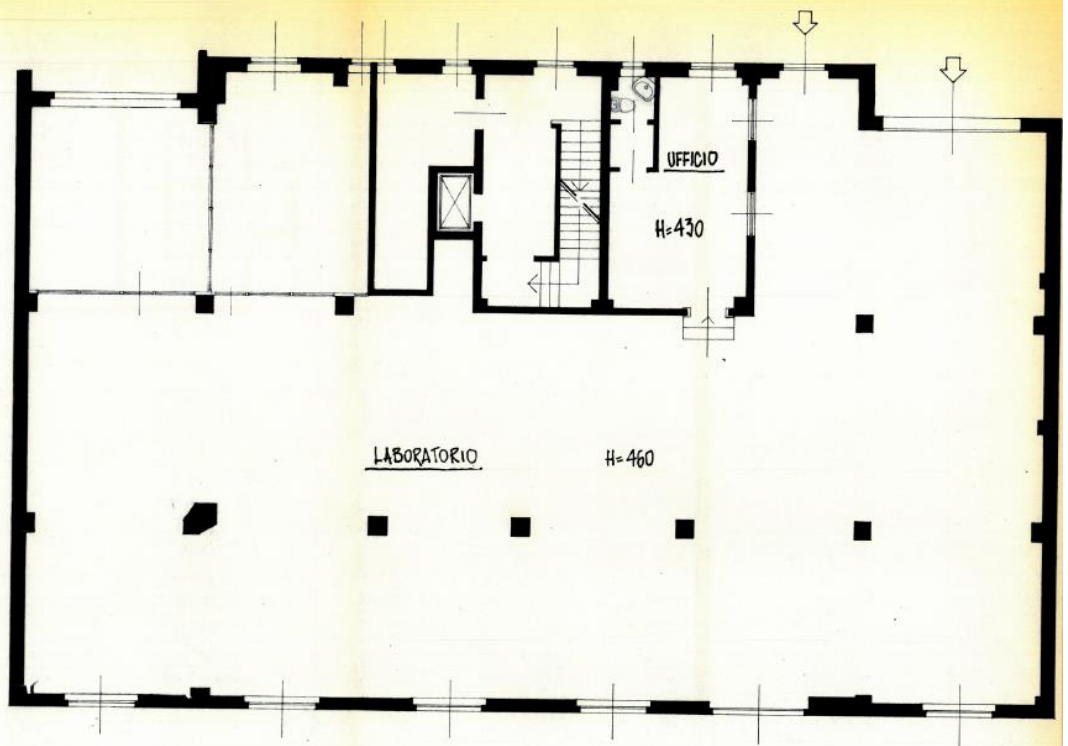
Tettoia condonata mq. 65

Giardino mq. 195

Superficie commerciale mq. 580

Richiesta Euro 1.850.000





PIANTA STATO DI FATTO

